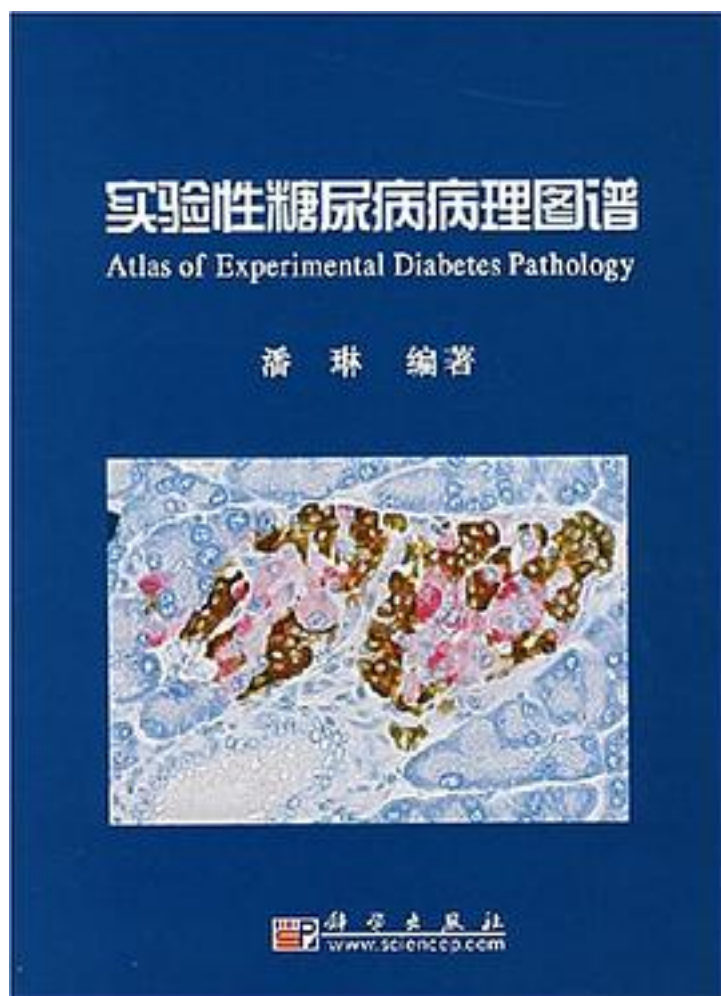


实验性糖尿病病理图谱



[实验性糖尿病病理图谱_下载链接1](#)

著者:潘琳

出版者:

出版时间:2007-10

装帧:

isbn:9787030198815

《实验性糖尿病病理图谱》以实验性糖尿病研究的700多幅典型组织病理图片阐明不同类型糖尿病的胰腺病变，胰岛素作用的主要靶器官——肝脏、骨骼肌、脂肪以及视网膜

微血管、脑、神经、睾丸等相关并发症的组织病理学改变。此外，还介绍了实验性糖尿病病理研究所运用的技术方法和关键点。

作者介绍:

目录:

[实验性糖尿病病理图谱_下载链接1](#)

标签

糖尿病,病理

评论

[实验性糖尿病病理图谱_下载链接1](#)

书评

[实验性糖尿病病理图谱_下载链接1](#)