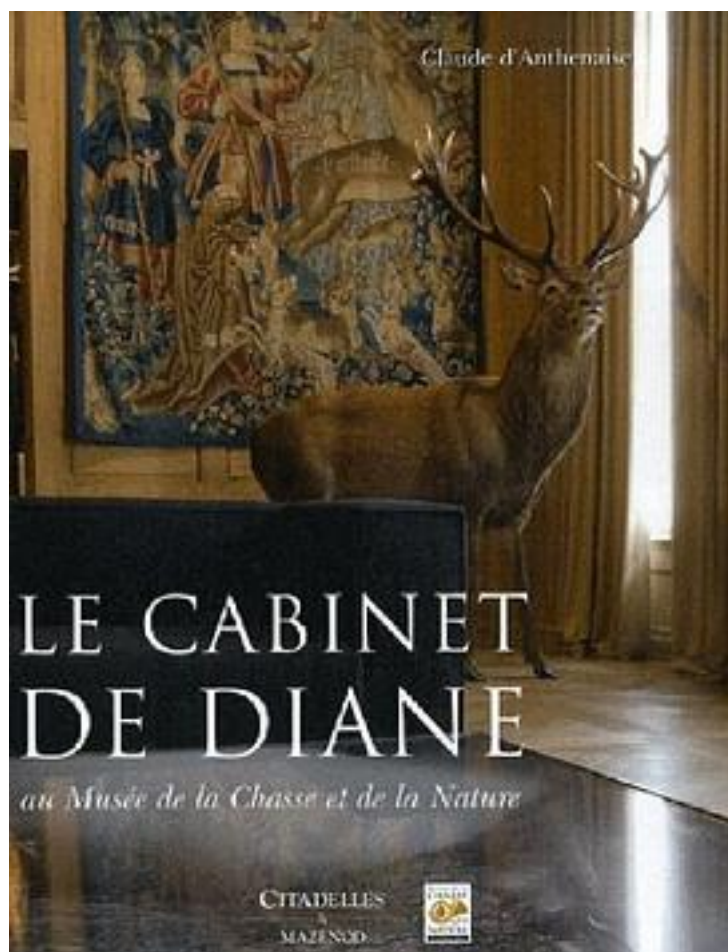


# Le cabinet de Diane



[Le cabinet de Diane\\_ 下载链接1\\_](#)

著者:Claude d' Anthenaise

出版者:Citadelles et Mazenod

出版时间:2007-11-14

装帧:Belle reliure

isbn:9782850882500

Présentation de l'éditeur

Ce livre traduit l'atmosphère insolite d'un hôtel particulier qui serait habité par la faune

sauvage. En créant le Musée de la Chasse et de la Nature, au sein de la Fondation qu'ils avaient instituée en 1964, les mécènes François et Jacqueline Sommer souhaitaient en faire une expérience unique de dépaysement. Ils avaient voulu que l'agencement de leurs collections d'œuvres d'art, d'armes de chasse et d'animaux naturalisés contribue à redonner vie à l'un des plus prestigieux édifices du Marais, l'hôtel de Guénégaud, en évoquant l'atmosphère chaleureuse d'une demeure. Le nouvel aménagement du musée, qui s'étend désormais à l'immeuble mitoyen, l'hôtel de Mongelas, se veut fidèle à cet esprit. Certes, les collections ont été enrichies et réorganisées autour de thèmes tels que la relation de l'homme à l'animal sauvage et son évolution ou l'image de la chasse. Mais, à rebours d'une certaine tendance contemporaine, le Musée de la Chasse et de la Nature se veut avant tout un lieu d'émotion. En juxtaposant l'art contemporain et les collections scientifiques, ce moderne cabinet de curiosités interroge sur les contours d'une nature réelle ou fantasmée. Perdant ses repères, le visiteur est maintenu aux aguets, comme peut l'être un chasseur en forêt. Au gré du parcours se produisent d'étranges rencontres : un sanglier qui parle, une toile de Chardin, des excréments de licorne... L'ouvrage rend compte de la richesse des collections où les chefs-d'œuvre de l'art animalier du XVIIIe siècle voisinent avec les créations contemporaines, où les armes de provenance royale font pendant aux bêtes naturalisées, rares ou fabuleuses. Il exprime l'ambiance de cet hôtel singulier dans lequel, libéré des conventions muséographiques ordinaires, le regard peut aller de surprise en surprise.

作者介绍:

Biographie de l'auteur

Claude d'Anthenaïse est conservateur en chef du Patrimoine. Après avoir exercé la fonction d'inspecteur des Monuments historiques, il est à la tête du Musée de la Chasse et de la Nature depuis 1998. Commissaire de diverses expositions sur la représentation du paysage ou sur l'image de l'animal, il est l'auteur de plusieurs ouvrages consacrés à ce dernier thème.

目录:

[Le cabinet de Diane\\_ 下载链接1](#)

标签

课堂

français

=j=

\*Français\*

%艺术史相关

评论

-----  
[Le cabinet de Diane\\_下载链接1](#)

书评

-----  
[Le cabinet de Diane\\_下载链接1](#)