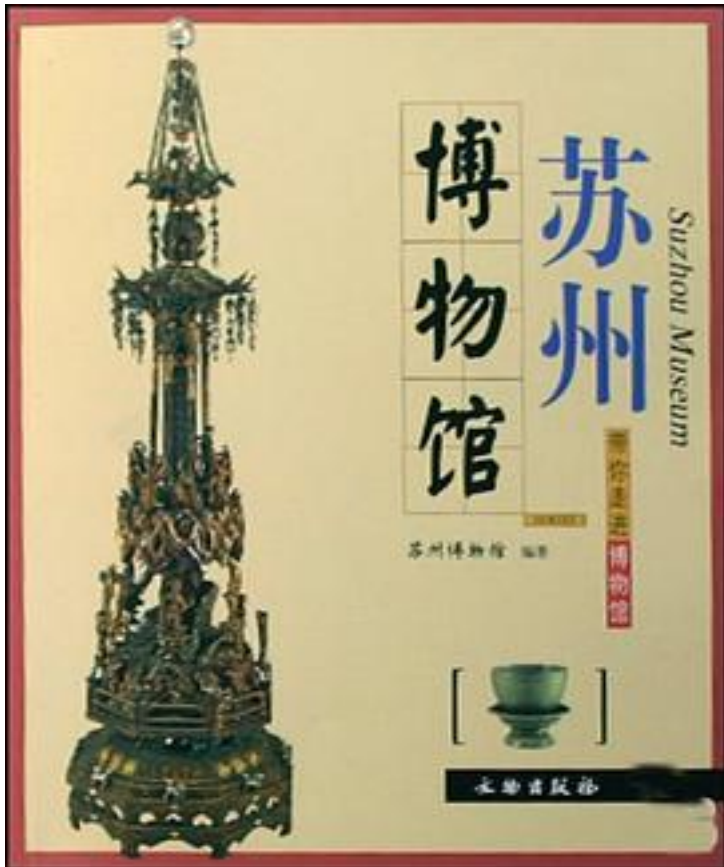


苏州博物馆



[苏州博物馆_下载链接1](#)

著者:

出版者:文物出版社

出版时间:2008-11

装帧:平装

isbn:9787501025893

《苏州博物馆》主要内容：苏州博物馆成立于1960年元旦，是一座苏州地方历史文化综合性博物馆，是苏州地区文物收藏、研究、展示、教育的中心。馆址太平天国忠王府为首批全国重点文物保护单位，是全国保存至今最完整的一组太平天国历史建筑物。1999年苏州市委、市政府邀请享誉世界的华人建筑师贝幸铭设计苏州博物馆新馆。2006年10月6日，苏州博物馆新馆落成并正式对外开放。这座既有苏州传统园林建筑特色、

又具现代建筑艺术风格的博物馆在海内外引起了强烈反响。而经历历史上最大规模一次整体维修的太平天国忠王府，也作为遗址性博物馆与新馆同步对外开放。

作者介绍:

目录:

[苏州博物馆_下载链接1](#)

标签

博物馆

苏州

建筑

逛博物馆

漆

开卷八分钟

年@乙未

地域@中国大陆

评论

[苏州博物馆_下载链接1](#)

书评

[苏州博物馆_下载链接1](#)