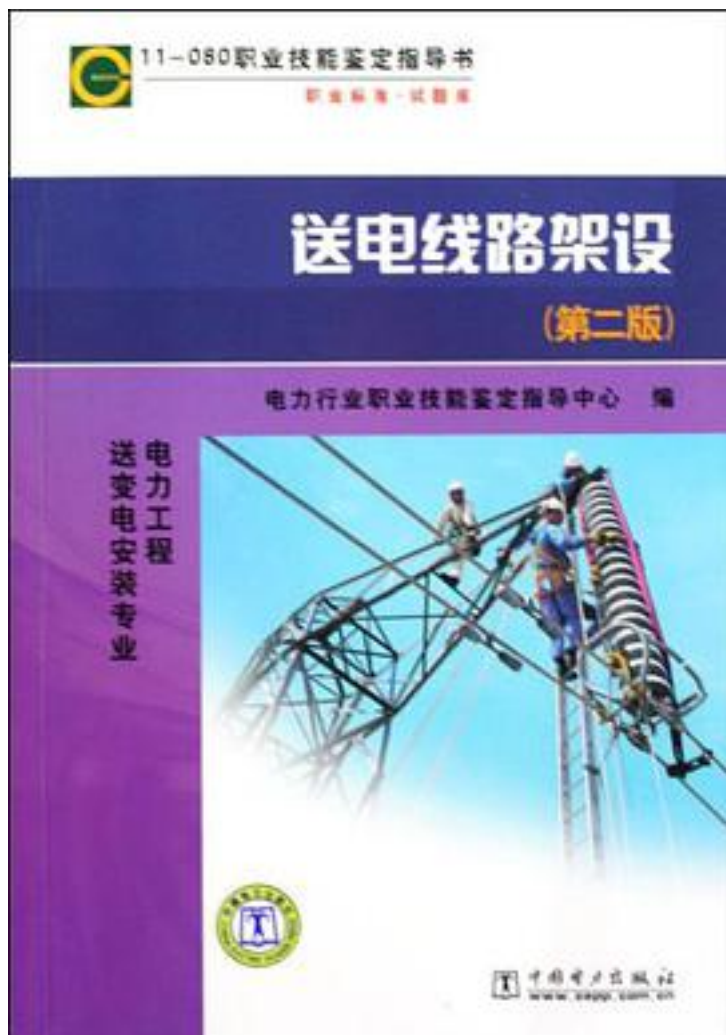


# 送电线路架设



[送电线路架设\\_下载链接1](#)

著者:电力行业职业技能鉴定指导中心

出版者:

出版时间:1970-1

装帧:

isbn:9787508392004

《送电线路架设(第2版)》是按照劳动和社会保障部制定国家职业标准的要求编写的，

其内容主要由职业概况、职业技能培训、职业技能鉴定和鉴定试题库四部分组成，分别对技术等级、工作环境和职业能力特征进行了定性描述；对培训期限、教师、场地设备及培训计划大纲进行了指导性规定。本《指导书》自1999年出版后，对行业内职业技能培训和鉴定工作起到了积极的作用，本书在原《指导书》的基础上进行了修编，补充了内容，修正了错误。

试题库是根据《中华人民共和国国家职业标准》和针对本职业(工种)的工作特点，选编了具有典型性、代表性的理论知识(含技能笔试)试题和技能操作试题，还编制有试卷样例和组卷方案。

《指导书》是职业技能培训和技能鉴定考核命题的依据，可供劳动人事管理人员、职业技能培训及考评人员使用，亦可供电力(水电)类职业技术学校和企业职业学习参考。

作者介绍:

目录:

[送电线路架设\\_下载链接1](#)

标签

评论

-----  
[送电线路架设\\_下载链接1](#)

书评

-----  
[送电线路架设\\_下载链接1](#)